

C'EST QUOI,

# L'EMPATHIE?

L'empathie, c'est la capacité de ressentir les émotions des autres.

Elle nous permet de mieux comprendre, soutenir et aider les autres.

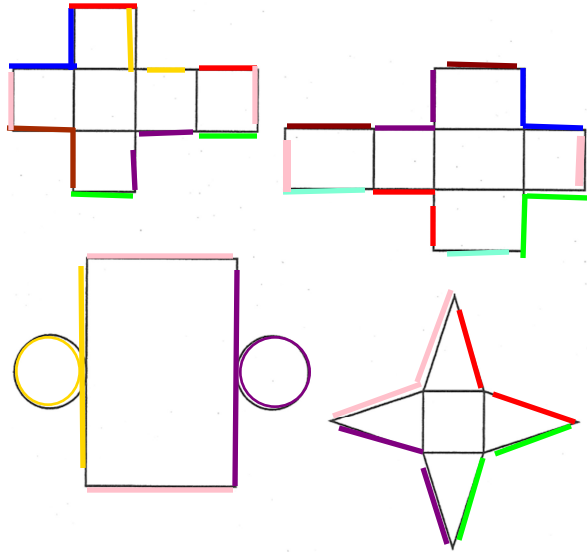
Je ressens ta peine et je suis là pour toi.



*Les solides*

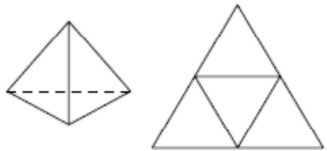
Fiche n°5

Repasse de la même couleur les côtés qui vont se toucher si on plie le patron.



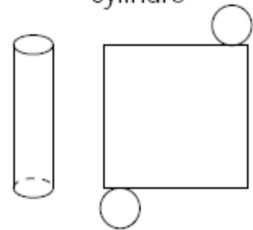
Est-ce que ces patrons permettent de construire un solide? Si oui, écris lequel.

tétraèdre régulier

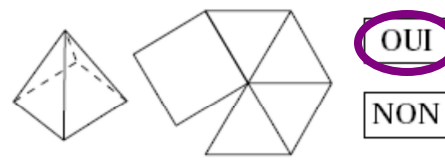


OUI  
 NON

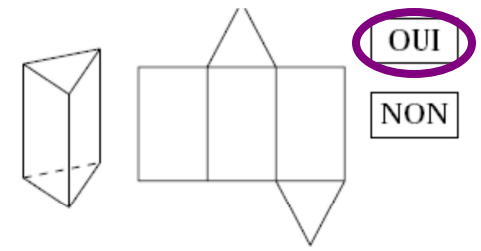
cylindre



OUI  
 NON

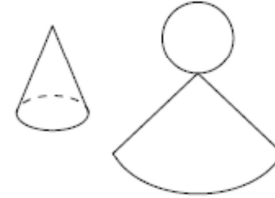


OUI  
 NON



OUI  
 NON

cône



OUI  
 NON

Complète le dessin pour que le patron soit juste.

