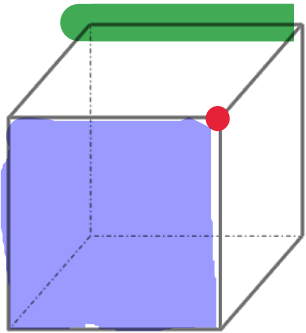


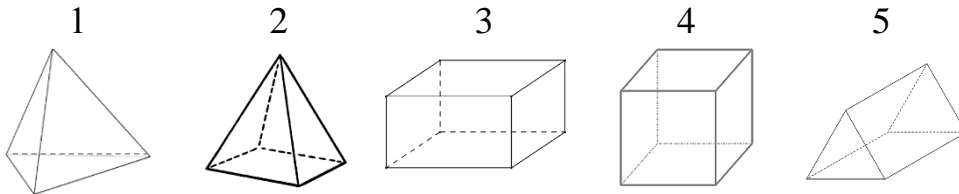
Prénom :

1 Vocabulaire du solide.

Colorie en vert une arête.
Colorie en bleu une face visible.
Entoure en rouge un sommet.



2 Associe chaque description à son solide.



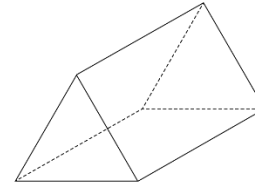
Il a 4 faces triangulaires et 1 face carré. Il a 8 arêtes et 5 sommets. (2)

Il a 6 faces rectangulaires, 12 arêtes et 8 sommets. (3)

Il a 4 faces triangulaires, 6 arêtes et 4 sommets. (1)

Il a 6 faces carré, 12 arêtes et 8 sommets. (4)

3 Décris ce solide comme dans l'exercice 2.



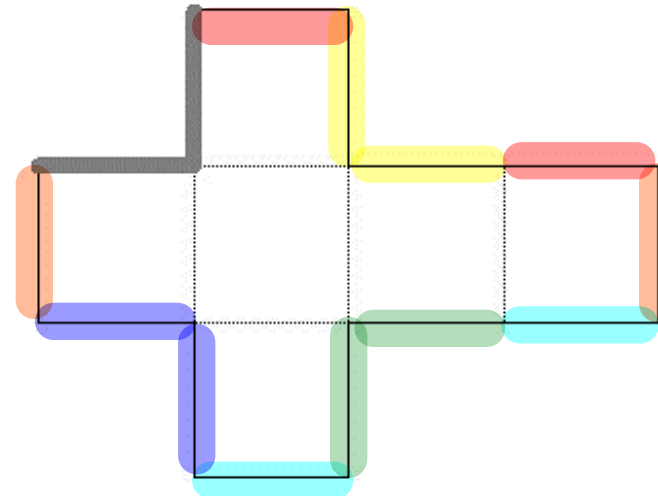
Il a 5 faces: 2 triangles et 3 rectangles

Il a 6 sommets

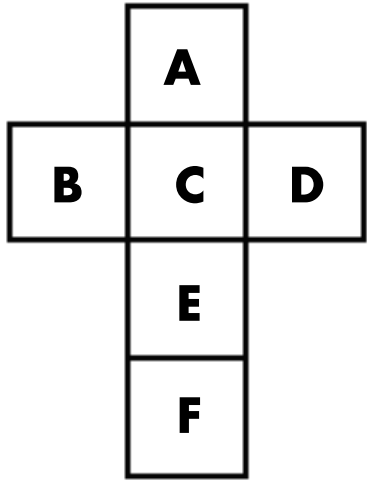
Il a 9 arêtes

4 Formation des arêtes.

Colorie de la même couleur les côtés des faces qui forment une arête.
Par exemple, quand on plie le patron, les côtés gris se collent pour former une arête.
Tu as besoin de 6 couleurs différentes.



5 Les faces.



Voici un patron de cube.

Lorsqu'on plie le patron :

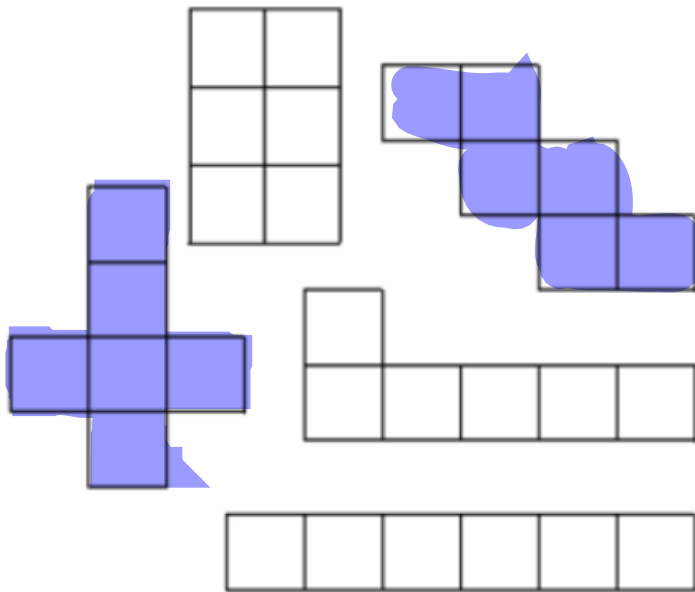
quelle est la face opposée à la face B ?

..... **D**

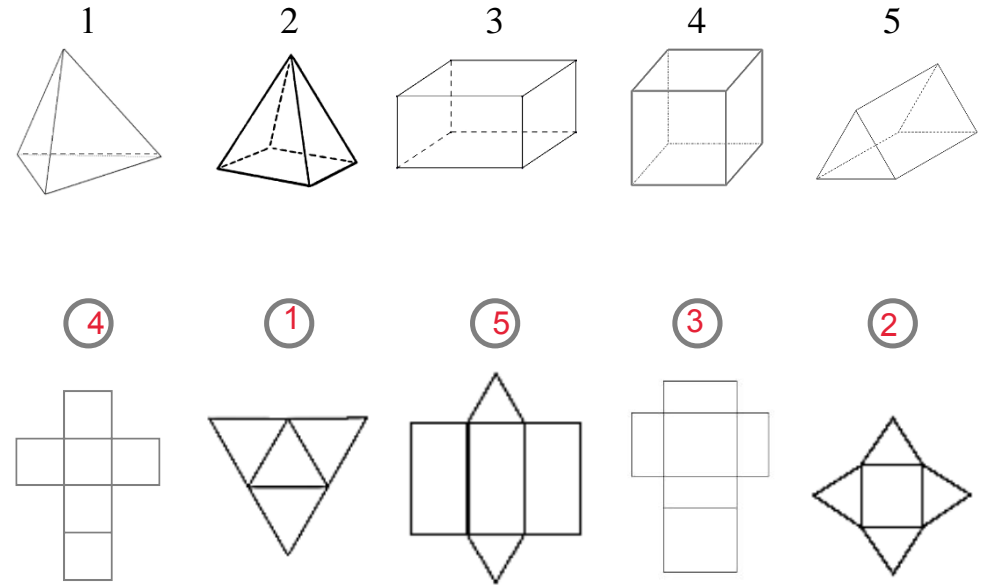
quelle est la face opposée à la face F ?

..... **C**

6 Colorie les patrons de cube.

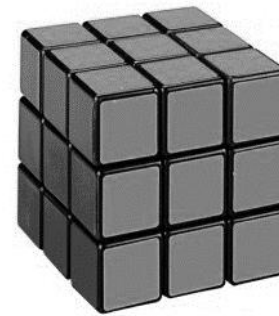


7 Associe chaque patron à son solide.



8 Combien y a-t-il de cubes dans un Rubicub ?

Recherche :



Réponse : 27 petits cubes